

## IGORA ROYAL Intense +



### IGORA Royal Intense +:

Für langanhaltende, extra intensive und einzigartige Modenuancen in den Farben:

- Rot
- Kupfer
- Violett

Dank dem PY+ Complex in der Schuppenschicht des Haares anlagert erreichen wir langanhaltende Farbbrillanz.

### Extra intensive Modenuancen

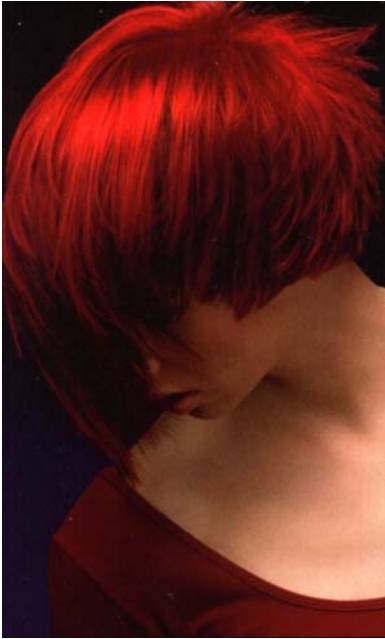
Die innovative Technologie mit PY+ Complex:

- Lagert extra intensive Pigmente im Haar ein
- Bietet intensive Farbnuancierungen
- Sorgt für dauerhaft lang anhaltende Farbbrillanz.

### Spezielle Inhaltsstoffe

- Der Color Crystal Complex besteht aus hochwirksamen schillernden Mikropartikeln die wegen ihrer geringen Größe die Schuppenschicht des Haares sehr leicht durchdringen können und einzigartig intensive, lang anhaltende Farbergebnisse und außergewöhnliche Deckkraft erreichen.
- Kräftigende Miracle Tree (Moringa Oleifera) Proteine in der Farbcreme dringen tief in das Innere des Haares ein, stärken das Haar, verbessern die Elastizität und Sprungkraft und schützen vor Umweltverschmutzungen und UV Strahlung.
- Der PY+ Complex ist eine neue Generation von Farbstoffen mit extra intensiven Farbnuancierungen und einer einzigartigen Molekularstruktur, wodurch eine extra lange Haltbarkeit der Farbe in der Faserschicht ermöglicht wird.

RUBY Desire  
mit leuchtendem ROT am Plus der Zeit



Upbeat COPPER  
ein Aufeinandertreffen schimmernder Kupfertöne

